

## Allums spännande mix

**På Allum** får du en skön shoppingstund i modern och trygg miljö. Här finner du små specialbutiker sida vid sida med välkända kedjor inom konfektion och detaljhandel. Åker du buss hit kommer du rakt in i hjärtat av Allum. Med tåget tar det endast sju minuter från Göteborg. Skulle du ändå välja bilen har du 1700 gratis parkeringsplatser som alla ligger nära någon av våra entréer. Generösa öppettider ger dig gott om tid att strosa runt bland de 100 butikerna.

### Välkommen!

- Gratis parkering
- Generösa öppettider
- Evenemang
- Bra kommunikationer

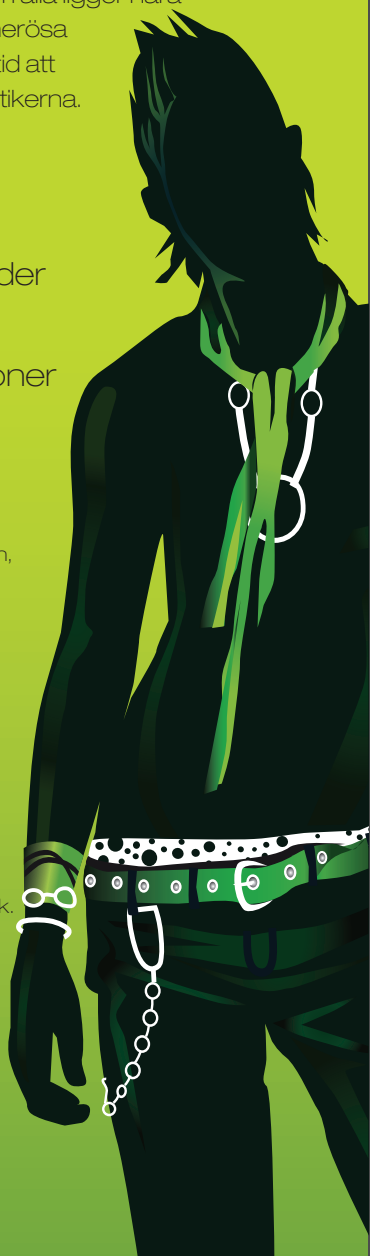
### Buslinjer

Från Göteborg kan du ta linje 59, 510, 514 från Centralstationen, 515 från Nils Ericson terminalen samt 513 från Heden. Bussarna går varje kvart vid högtrafik och varje halvtimme övrig tid. Från Mölnlycke ansluter linje 516, från Landvetter 511 och från Angered 74.

### Pendeltåg

Pendeltåget tar ca 7 minuter från Göteborg till Partille station och går varje halvtimme vid högtrafik. Tåget går mellan Göteborg, Partille, Lerum, Floda och Alingsås. Från stationen tar det ca 3 minuter att gå till Allum.

För mer info:  
[www.vasttrafik.se](http://www.vasttrafik.se)  
eller 0771-41 43 00



## Kom till Allum



### Med bil

Allum ligger cirka 8 km öster om Göteborgs Centrum. Det är byggt över E20 och syns mycket tydligt från vägen. Från Göteborg: Vid Olskroksmotet på E6 välj E20 mot Stockholm, tag av vid Partille Centrum eller vid Skultorpsmotet och följ skyltning. På E20 från Stockholm/Lerum/Alingsås: Tag av vid Skultorpsmotet eller vid Partille Centrum och följ skyltning.

### Parkeringar

Digitala parkeringshänvisningsskyltar talar om var det finns lediga parkeringsplatser på båda sidorna av E20.

### www.allum.se

På vår hemsida finns mer information om våra evenemang och aktiviteter, samt butikernas öppettider, kontaktpersoner och deras telefonnummer.

### ÖPPETTIDER

Vardagar 10 – 20

Lör – sön 10 – 18

Livs har öppet längre.



### Centrumkontor Allum

Kyrktorget 19 – 21

Telefon: 031 - 340 44 40

E-post: [info.allum@steenstrom.com](mailto:info.allum@steenstrom.com)



## Shoppingguide

### Över 100 butiker i en spännande mix



## Allum for tourists



### An exciting mix at Allum

Allum offers you a memorable shopping experience in a safe, modern environment. Here you will find small niche stores side-by-side with retail chains of all sorts. Come by bus straight to the heart of the shopping centre, or take the train from Gothenburg – a seven minute trip. If you're driving, don't miss our free parking: we have 1,700 spaces, all very close to at least one of our entrances. And our generous opening hours will give you plenty of time to find your favourites among our 100 stores. Welcome to Allum.

### PUBLIC TRANSPORT Buses

From Gothenburg, you can take the 59, 510 or 514 bus from the central station, the 515 from the Nils Ericson terminal or the 513 from Heden. The buses leave every 15 minutes during peak hours and every 30 minutes at all other times.



### Allum - eine aufregende Mischung

Allum lädt zum Shopping in angenehmer und geschützter Umgebung ein. Hier finden Sie kleine Spezialgeschäfte neben den bekannten Bekleidungs- und Einzelhandelsketten. Mit dem Bus gelangen Sie mitten ins Herz von Allum hinein. Mit der Bahn erreichen Sie uns von Göteborg aus in nur sieben Minuten. Und wenn Sie mit dem Auto kommen, stehen Ihnen 1.700 kostenlose Parkplätze in unmittelbarer Nähe unserer Eingänge zur Verfügung. Dank unserer großzügigen Öffnungszeiten bleibt Ihnen viel Zeit für den Bummel durch unsere 100 Geschäfte. Herzlich willkommen!

### ÖFFENTLICHER NAHVERKEHR Buslinien

Von Göteborg aus erreichen Sie uns mit den Linien 59, 510 und 514 ab Hauptbahnhof (Centralstationen), mit der Linie 515 ab Nils Ericson Terminalen und der Linie 513 ab Heden. Die Busse fahren zur Hauptverkehrszeit im Viertelstundentakt und sonst halbstündlich.

### Train

The trip from Gothenburg to Partille will take you roughly seven minutes by train. Departures are every 30 minutes during peak hours. Allum itself is about a three-minute walk from the Partille station.

### For more travel information: [www.vasttrafik.se](http://www.vasttrafik.se) Tel: +46 (0)771-41 43 00

### BY CAR

#### Directions

Allum is located 8 km east of the city centre. It is built over the E20 highway and can be seen very clearly from the road. From Gothenburg: At the Olskroksmotet junction on the E6, take the E20 towards Stockholm. Follow the signs towards Partille Centrum or from the Skultorpsmotet junction. If you're coming from Stockholm/Lerum/Alingsås on the E20, drive to the Skultorpsmotet junction and follow the signs from there.

#### Parking

Digital parking signs will tell you on which side of the highway there are currently more free parking spaces available.

### Nahverkehrs zug

Mit dem Nahverkehrs zug fahren Sie in ca. 7 Minuten von Göteborg bis zum Bahnhof Partille. Die Züge verkehren zur Hauptverkehrszeit halbstündlich. Der Bahnhof liegt ca. 3 Gehminuten von Allum entfernt.

### Weitere Infos

[www.vasttrafik.se](http://www.vasttrafik.se)  
Tel: +46 (0)771-41 43 00

### MIT DEM AUTO

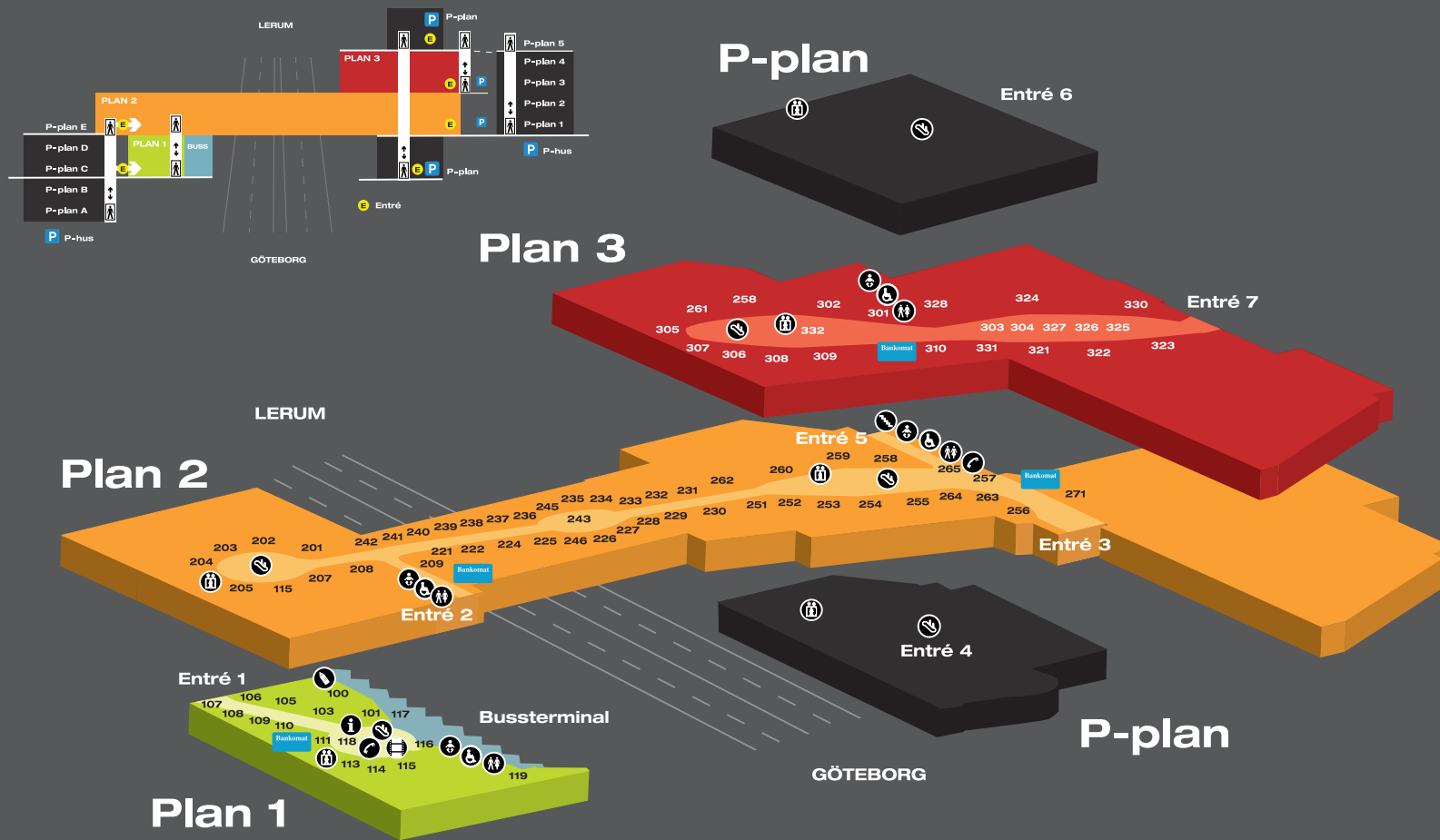
#### Wegbeschreibung

Allum befindet sich ca. 8 km östlich des Göteborger Stadtzentrums. Das Einkaufszentrum wurde über die E20 gebaut und ist von der Straße aus deutlich zu sehen. Ab Göteborg: Auf der E6 an der Abfahrt Olskroksmotet auf die E20 Richtung Stockholm abbiegen, dann die Abfahrt Partille Centrum oder Skultorpsmotet nehmen und der Ausschilderung folgen. Von der E20 von Stockholm/Lerum/Alingsås: Bei Skultorpsmotet oder Partille Centrum abfahren und der Ausschilderung folgen.

#### Parken

Digitale Hinweisschilder geben an, wo es auf beiden Seiten der E20 freie Parkplätze gibt.





- Information
- Toalett
- Handikapptoalett
- Skötrum
- Fotoautomat
- Rulltrappa
- Hiss
- Trappa
- Amningsrum
- Telefon

**CAFÉ & RESTAURANG**

Oederleüfs konditori	2	257
Eat Café & restaurang	3	332
Max hamburgerrestaurang	2	252
Le Pain Français	2	243
Paprika Salladsbar	2	209
Restaurang & Café Briggen	2	263
Subway	1	101

**DAGLIGVAROR, BLOMMOR & KIOSK**

Fröken Fröjd/Interflora Fresh	2	256
Godishavet	1	105
ICA Maxi	2	271
Kahls The & Kaffehandel	2	264

Pressbyrån	1	116
------------	---	-----

**ELEKTRONIK & TELEFONI**

3 Partille	3	303
Expert	3	307
Kjell & Company	1	103
Teknikmagasinet	1	108
Telenor	3	325
Telia	3	326
The Phone House	3	304

**HUS & HEM**

Bokia	3	309
Cervera	3	330

Clas Ohlson	3	328
Dimoda	3	331
Gallerix	2	225
Hemtex	3	310

**HÄLSA & SKÖNHET**

Apoteket	3	324
Bellbox	2	253
Kicks	1	106
Le's Nails & Spa	1	113
Life Hälsbutiken	1	109
Make Up Store	2	239
Salong La Widé	1	114
The Body Shop	2	227

**MODE, SKOR & ACCESSOARER**

Bianco Footwear	2	238
Bik Bok	2	233
Brothers	2	231
Carlings	2	234
Cassels	3	322
Din Sko	3	302
Dressmann	2	202
Esprit Woman	2	259
Esprit Men	2	251
Eurosko	2	207
Evanette	2	237
Flash	2	235
Gina Tricot	2	230
Glitter	2	242
H&M	1+2	115
Indiska	3	301
Jack & Jones	2	204
JC	2	262
Johanssons skor	3	321
Joy	2	229
Kajs	2	254
KappAhl	2	260
Lundbergs	2	228
Lindex	2	201
MQ	2	203
Polarn O. Pyret	2	224
Pondus	2	222
Scorett	2	208
Sisters	2	232
Standard Herr	2	221
Street One	2	246
Suits & Shirts	2	241
Tintino	2	245
Vero Moda	2	204
Vila	2	205
Zizzi	2	240
Åhléns	3	323

**SERVICE**

Skrädderi och kemtvätt	2	265
FOREX Bank	1	111
IK Sävohof souvenirshop	1	118
Sko- & nyckelservice	1	107
Västtrafik Mini-Tidpunkten	1	119

**SPORT, LEK & HOBBY**

BR Leksaker	3	306
Panduro	3	305
Game Stop	2	255
Intersport	3	261
Stadium	2+3	258

**UR, GULD & OPTIK**

Guldfynd	2	226
Specsavers	1	110
Smycka/Stjärnurmakarna	2	236
Synsam	3	308
Ur&Penn	3	327

**ÖVRIGT**

Amningsrum/Skötrum	1	100
Bussterminal	1	117
Information, Allum	1	118

Butiker och service på Kyrktoget

